

آسیا سیال پارس  
شرکت مهندسی





In The Name of God

Supply  
Engineering  
Services

[WWW.PARSFLUID.COM](http://WWW.PARSFLUID.COM)





## ◀ طراحی و ساخت تجهیزات تست، فشار بالا و هیدرولیک

- میز تست شیرآلات
- میز تست شیرهای قطع کننده
- میز تست شیرهای اطمینان
- کارگاه ثابت و یا سیار تست هیدرواستاتیک
- میز تست شیرهای کنترلی
- میز تست اکچویاتور
- یونیت تست عملکرد شیرهای فوران گیر
- میز تست چند ایستگاهه
- دستگاه تست On-Line شیرهای اطمینان فنردار
- میز تست شیلنگ
- یونیت تست انبساط حجمی مخازن
- یونیت تست خستگی مخازن تحت فشار
- تست پک
- یونیت پشتیبانی سیل های گازی
- یونیت بوستر گاز
- پاور یونیت هیدرولیک
- واحد تزریق مواد شیمیایی
- کنترل پانل توقف اضطراری
- کنترل پانل سرچاهی
- حباب شمار لیزری
- سیستم گردآوری دیتا و گزارشگیری کامپیوتری

## ◀ خدمات فنی و مهندسی

- تعمیرات و تست انواع شیرهای اطمینان و صنعتی در محل
- خدمات کرایه میز تست شیرآلات، میز تست شیلنگ و تست پک
- خدمات نصب، راه اندازی و آموزش تجهیزات ساخته شده
- خدمات فنی و پشتیبانی پس از فروش
- ارتقاء فنی و بهبود عملکرد تجهیزات تست، فشار بالا و هیدرولیک
- تعمیرات کلیه تجهیزات هیدرولیک و فشار بالا
- اسید شویی و فلاشینگ خطوط هیدرولیک
- لوله کشی هیدرولیک و فشار بالا
- آموزش فنی
- مشاوره فنی



WELCOME

## پیام مدیرعامل

ایرانی آباد ساخته نمی‌گردد مگر به دستان ایرانی و وقتی هدف ساختن میهن باشد، ما خود، مشتریان و دیگر طرف‌های درگیر را در یک سمت می‌زمینیم که تلاشمان استفاده بهینه از منابع انسانی و طبیعی کشور، رقابت‌مان متمرکز بر بهبود مستمر کیفیت محصولات و نگاهمان بر توسعه پایدار می‌باشد. بی‌گمان تنها چنین ایران آبادی است که می‌تواند جایگاه بلند و پیشتاز خود را در جهان باز یابد.

به امید آن روز  
سید احسان طباطبایی

## INTRODUCTION

### PARS ASIA FLUID ENGINEERING Co.



شرکت مهندسی آسیا سیال پارس با پشتوانه دانش مهندسی، نیروی انسانی مجرب و زنجیره تامین گسترده‌اش، به منظور ارائه مجموعه‌ای کامل و یکپارچه از خدمات و محصولات صنعتی در زمینه هیدرولیک، پنوماتیک و فشار بالا تشکیل گردیده است. چشم انداز ما تبدیل شدن به معتبرترین و خوش‌نام‌ترین شرکت فنی و مهندسی کشور به سبب کیفیت ممتاز کالا، خدمات و عملکرد خود می‌باشد. رویکرد اصلی شرکت بر ارائه کالاها و خدمات با کیفیت به مشتریان معطوف می‌باشد. این محصولات با کاهش توقف‌های ناخواسته تولید، کاهش زمان و دفعات تعمیرات و داشتن عمر مفید طولانی‌تر، اگرچه ممکن است دارای قیمت بالاتری باشند، ولی باعث کاهش هزینه‌های کلی مشتریان و به تبع آن، ایجاد یک همکاری بلند مدت برد-برد با آنان خواهند شد.

همچنین راهبرد ما بیشتر بر ارائه راهکارهای جامع و دارای ارزش افزوده استوار می‌باشد تا علاوه بر رفع نیازهای مربوط به مشتریان، آنان را در بهبود عملکرد آن بخش از فعالیت‌هایشان، یاری رساند. از این رو، این شرکت فعالیت‌های خود را در سه بخش تامین کالا، ساخت تجهیزات و ارائه خدمات فنی گسترده است تا بتواند با بکارگیری ترکیبی از آن‌ها، راهکارهای مناسب را تدوین و اجرا نماید.



عضو انجمن سازندگان  
تجهیزات  
صنعت نفت ایران  
S.I.P.I.E.M







MANUFACTURING  
TEST, HIGH PRESSURE & HYDRAULIC EQUIPMENTS

طراحی و ساخت  
تجهیزات تست، فشار بالا و هیدرولیک

قابلیت اصلی شرکت در واحد مهندسی و ساخت، به توانایی ایجاد راهکار مناسب برای نیاز مشتریان بر می‌گردد. تعهد حرفه‌ای، دانش مهندسی، تجربه مفید کاری و دسترسی به بازه وسیعی از قطعات اولیه با کیفیت، ما را قادر ساخته تا از پس اغلب چالش‌ها در زمینه تست، فشار بالا و هیدرولیک با موفقیت برآییم.



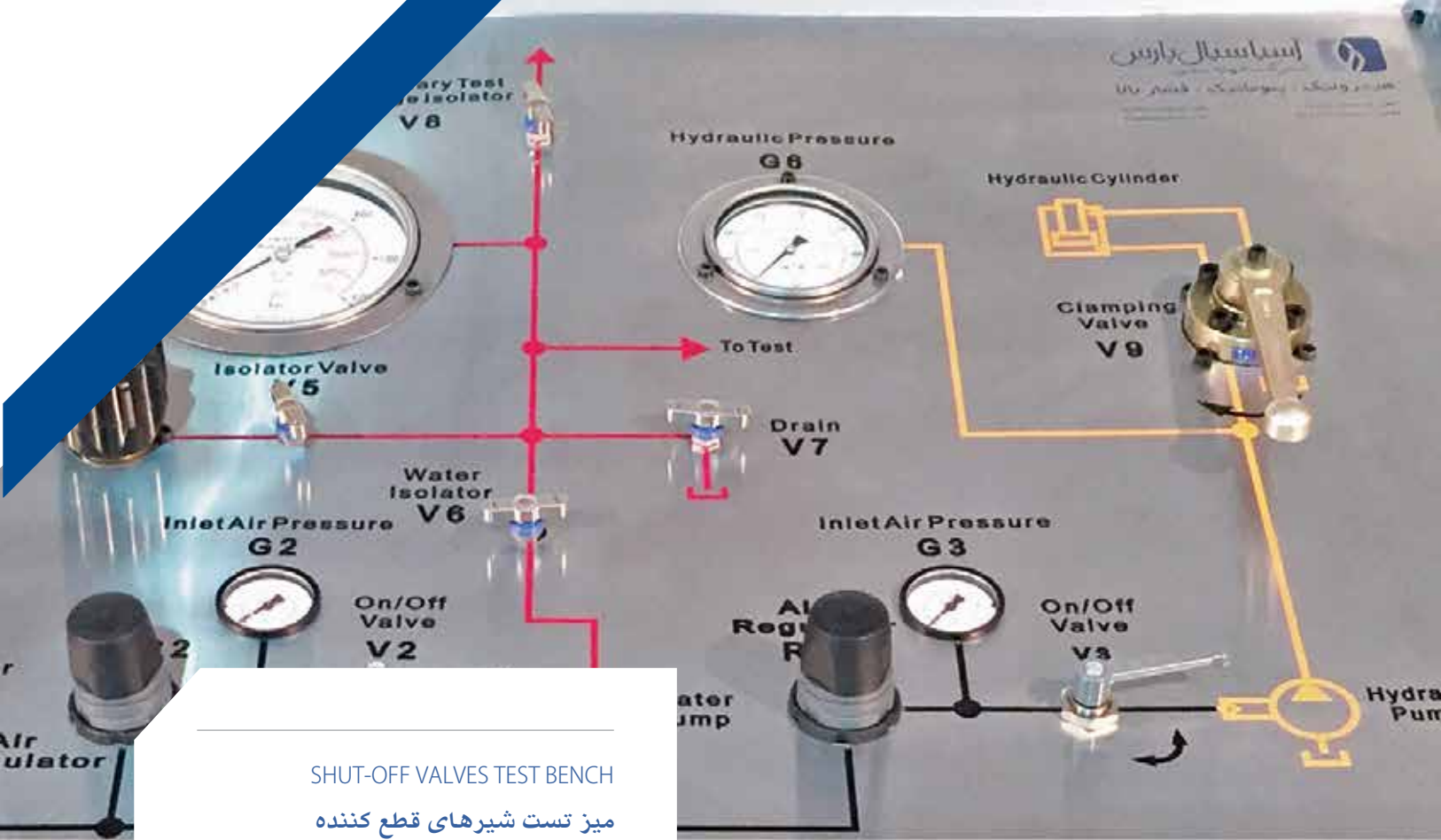


## VALVES TEST BENCH

### میز تست شیرآلات

- طراحی مناسب با توجه کامل به ملاحظات ایمنی کار.
- تحلیل نرم افزاری فکهای کلمپینگ و استفاده از آلیاژهای ویژه در ساخت آنها.
- قطعات اصلی از جمله پمپ، آمپلی فایر هوا، بوستر گاز، شیرهای فشار بالا و سیلندر هیدرولیک از سازندگان معتبر آمریکایی، انگلیسی و اروپای غربی.
- امکان ساخت میزهای تست بصورت نیمه اتوماتیک و یا تمام اتوماتیک.
- امکان اضافه کردن سیستم کامپیوتری گردآوری داده ها و گزارش گیری.

با توجه به گستردگی استفاده از انواع شیرآلات در صنایع نفت، گاز و پتروشیمی، اطمینان از ایمن بودن و صحت عملکرد شیرآلات نقش مهمی در کارکرد بدون مشکل این صنایع بر عهده دارد. تست شیرآلات بر اساس استانداردهای مربوطه بوسیله میز تست شیرآلات صورت می‌گیرد که با توجه به نوع شیر و تست مورد نظر به چند دسته تقسیم می‌گردند.



## SHUT-OFF VALVES TEST BENCH

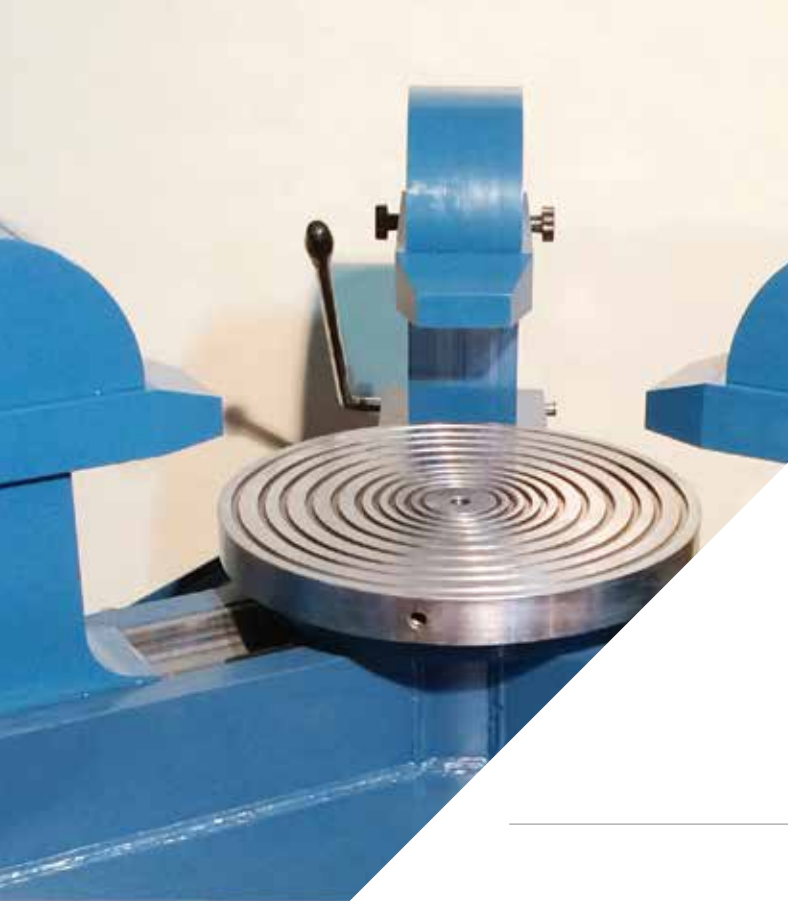
### میز تست شیرهای قطع کننده

به منظور تست هیدرواستاتیک بدنه، Seat، Leakage و تست پکینگ انواع شیرآلات، Gate، Slide و Globe، Ball، Plug، Butterfly مطابق با استاندارد API 598 طراحی و ساخته می‌شوند.

- انجام تست با سیال گاز (تا فشار ۲۰۰۰ بار) و یا آب (تا فشار ۴۰۰۰ بار).
- مجهز به کلمپینگ هیدرولیک دو طرفه عمودی، افقی و یا Tilting، از سایز ۱ تا سایز ۵۶ اینچ و نیروی کلمپینگ تا ۶۰۰ تن.
- امکان طراحی یونیت کلمپینگ برای شیرهای سه طرفه، چهار طرفه و یا دیگر شیرهای خاص.
- مناسب برای شیرهای فلنجی (RF & RTJ)، رزوه‌ای و جوشی.
- قابلیت انجام تست بصورت دستی، نیمه اتوماتیک و تمام اتوماتیک.
- امکان اضافه کردن سیستم گزارش گیری کامپیوتری.
- امکان اضافه کردن سیستم سیرکولاسیون آب برای استفاده مجدد از سیال تست.







## PRESSURE SAFETY VALVES TEST BENCH

### میز تست شیرهای اطمینان

به منظور انجام تست Pop، تست Seat Tightness، کالیبراسیون و تست عملکرد انواع شیرهای اطمینان مطابق با استانداردهای API 527 و API 576 طراحی و ساخته می‌شوند.

- انجام تست با سیال گاز (تا فشار ۲۰۰۰ بار) و یا آب (تا فشار ۴۰۰۰ بار).
- امکان تست خلاء (Vacuum Test).
- مجهز به کلمپینگ هیدرولیک عمودی یکطرفه از سایز ۱ تا سایز ۲۴ اینچ و نیروی کلمپینگ تا ۶۰۰ تن.
- مناسب برای شیرهای فلنجی (RF & RTJ) و رزوه ای.
- قابلیت انجام تست بصورت دستی، نیمه اتوماتیک و تمام اتوماتیک.
- امکان اضافه کردن حباب شمار لیزری (Laser Bubble Counter) و سیستم گزارش‌گیری کامپیوتری.







## PRESSURE TEST SHOP

### کارگاه ثابت و یا سیار تست هیدرواستاتیک

در کارگاه ثابت، امکان انجام تست هیدرواستاتیک از بیرون کارگاه، در حالیکه یونیت فشار ساز داخل کارگاه قرار دارد میسر است. در این صورت ضمن لحاظ کردن کلیه ملاحظات ایمنی، امکان کنترل یونیت فشار ساز از راه دور مهیا شده و نتیجه تست از طریق دوربین های مدار بسته قابل مشاهده می باشد. در کارگاه سیار، یک کانتینر ۲۰ فوتی و یا ۴۰ فوتی بصورت کامل تجهیز شده و بعد از قرار دادن میز تست شیرآلات داخل آن به یک کارگاه تست با قابلیت جابجایی تبدیل می گردد.



re Gauge  
Gauge Isolator  
V6



#### CONTROL VALVES TEST BENCH

##### میز تست شیرهای کنترلی

به منظور تست عملکرد، تست هیدرواستاتیک و همچنین تست Seat Leakage شیرهای کنترلی مطابق با استانداردهای مربوطه از جمله ANSI/ISA 75.02.01 و ANSI/ISA 75.19.01 و ANSI/ISA 75.25.01 طراحی و ساخته می‌شوند.

#### ACTUATOR TEST BENCH

##### میز تست اکچویاتور

به منظور اندازه گیری دینامیکی و یا استاتیک گشتاور انواع اکچویاتور های الکتریکی، بادی و یا هیدرولیک طراحی و ساخته می‌شوند.

- توان اندازه گیری گشتاور تا ۵۰۰,۰۰۰ نیوتن متر.
- قابلیت اعمال گشتاور مقاوم در مقابل حرکت اکچویاتور به منظور بررسی عملکرد متقابل.
- قابل ارائه به همراه سیستم گزارش گیری کامپیوتری.

#### BOP VALVES TEST UNIT

##### یونیت تست عملکرد شیرهای فوران گیر

به منظور تست عملکرد مناسب شیرهای فوران گیر در بسته شدن در مدت چند ثانیه از زمان فوران، طراحی و ساخته می‌شود.

#### MULTI-STATIONS VALVE TEST BENCH

##### میز تست چند ایستگاه

به منظور تست همزمان چندین شیر بصورت نیمه اتوماتیک و یا تمام اتوماتیک طراحی و ساخته می‌شود. این نوع میز تست برای تولید کنندگان با تیراژ بالا که تنوع محصول محدود دارند، به منظور کاستن از زمان تست تولیدات، مورد استفاده قرار می‌گیرد.

#### PSV ON-LINE TEST EQUIPMENT

##### دستگاه تست On-Line شیرهای اطمینان فنردار

به منظور تست شیرهای اطمینان فنردار در حالیکه روی خط نصب هستند، بدون نیاز به Shut-Down خط و خارج کردن شیر اطمینان، بصورت تمام کامپیوتری و یا دستی طراحی و ساخته می‌شود.



Air Inlet





---

## HOSE TEST BENCH

### میز تست شیلنگ

به منظور انجام تست هیدرواستاتیک و همچنین تست ترکیبگی انواع شیلنگ با سایزهای مختلف تا فشار ۴۰۰۰ بار، طراحی و ساخته می‌شود. معمولاً در کنار قسمت فشار ساز، یک محفظه با استفاده از شیشه لمینیت دار برای قرار دادن ایمن شیلنگ مورد تست در آن در نظر گرفته می‌شود. این قابلیت وجود دارد که عوامل مختلف از جمله فشار، دمای سیال، دمای محیط، ارتعاش و حرکت همگی در یک زمان و با نمودارهای پالسی مورد نظر بر شیلنگ اعمال گردد و در واقع تست چندین پارامتر مربوط به شیلنگ بصورت همزمان صورت بگیرد.

---







### VOLUMETRIC EXPANSION TEST UNIT

#### یونیت تست انبساط حجمی مخازن

تست انبساط حجمی در واقع یک تست دوره ای است که شرایط مخزن تحت فشار را از نظر عمر مفید بدنه مورد بررسی قرار می‌دهد. این یونیت به ۲ روش Water Jacket و Non - Water Jacket قابل طراحی و ساخت می‌باشد.

### CYCLING TEST

#### یونیت تست خستگی مخازن تحت فشار

تست خستگی در واقع یک تست مخرب برای سازندگان مخازن تحت فشار می‌باشد که بوسیله آن تعداد دفعاتی که یک مخزن می‌تواند پر شده و تحت فشار قرار بگیرد را مورد بررسی قرار می‌دهد. معمولاً با توجه به تعداد بسیار زیاد سیکل‌ها و محدودیت زمانی، این یونیت‌ها با پمپ‌های با فشار و دبی بالا طراحی و ساخته می‌شوند.

### TEST PACK

#### تست پک

یونیت پرتابل فشار ساز در واقع ساده‌ترین شکل دستگاه تست هیدرواستاتیک می‌باشد. تست پک می‌تواند تنها شامل یک پمپ فشار ساز باشد و یا با یک یا چند پمپ فشار بالا و پرکن نیز همراه گردد. از انواع کوچک تست پک برای تست هیدرواستاتیک مبدل‌ها و مخازن کوچک می‌توان استفاده کرد. انواع بزرگتر تست پک با موتور دیزلی و یا برقی نیز برای تست خطوط لوله قابل استفاده می‌باشد.





## DRY GAS SEAL SUPPORT SYSTEM

### یونیت پشتیبانی سیل های گازی

برای شروع به کار سیل های گازی مورد استفاده در کمپرسورهای گازی، نیاز به یک یونیت پشتیبانی برای تامین فشار اولیه گاز می باشد. این فشار اولیه به سیل کمک می کند که عمل سیل کردن را بتواند انجام دهد. اغلب علاوه بر تامین گاز با فشار و دبی مشخص، نیاز است که شرایط گاز از نظر دما و خشک بودن نیز تحت کنترل باشد و یا Conditioning برای گاز صورت بگیرد.

## GAS BOOSTER UNIT

### یونیت بوستر گاز

یونیت بوستر گاز برای افزایش فشار گازها استفاده می گردد. فشار انواع گازها از نیتروژن و هلیوم گرفته تا اکسیژن، بوسیله بوسترهای گاز افزایش می یابد. یونیت بوستر گاز برای شارژ مخازن گاز، تست هیدرواستاتیک، کاربردهای آزمایشگاهی و یا مواردی که نیاز به گاز فشار بالا می باشد قابل استفاده است.





## HYDRAULIC POWER UNIT

### پاور یونیت هیدرولیک

در بر گیرنده یونیت‌های هیدرولیک از انواع کوچک قابل حمل تا پاور یونیت‌های بزرگ با محرک بادی، برقی و یا دیزلی، به منظور تامین فشار و دبی روغن هیدرولیک مورد نیاز برای به کار انداختن انواع ابزار، شیرآلات، آچار تانگ و دیگر تجهیزات هیدرولیک می‌باشد. این یونیت‌ها می‌توانند تحت استانداردهای لازم برای محیط‌های قابل انفجار و یا دارای گاز ترش نیز طراحی و ساخته شوند.

## CHEMICAL INJECTION SKID

### واحد تزریق مواد شیمیایی

به منظور تزریق مواد شیمیایی گوناگون با فشار و دبی مشخص طراحی و ساخته می‌شوند. واحدهای تزریق شیمیایی بصورت گسترده در عملیات بهره‌برداری و یا در جریان پالایش و تولید فرآورده‌ها به کار می‌روند.





## EMERGENCY SHUT DOWN CONTROL PANEL

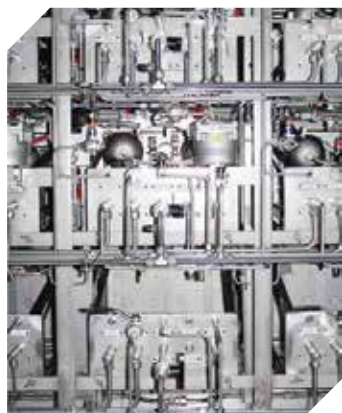
### کنترل پانل توقف اضطراری (ESD)

معمولاً در جریان عملیات چاه آزمایشی و یا عملیات بهره‌برداری، در صورت بروز حادثه و یا ایجاد مشکل برای تجهیزات چاه، نیاز به بستن فوری شیرهای اطمینان سرچاهی که با نیروی هیدرولیک عمل می‌کنند، می‌باشد. کنترل پانل ESD به منظور تامین فشار هیدرولیک برای کنترل دستی و از راه دور شیرهای اطمینان سرچاهی طراحی و ساخته می‌شوند.

## WELL HEAD CONTROL PANEL

### کنترل پانل سرچاهی

به منظور کنترل از راه دور یک و یا چند شیر سرچاهی هیدرولیک، بصورت Manual و یا اتوماتیک (High-Low Pressure Sense Shut Down Automatically) طراحی و ساخته می‌شوند. پمپ‌های هیدرولیک مورد استفاده در WHCP معمولاً بادی بوده و علاوه بر داشتن استاندارد ATEX، در صورت نیاز با استاندارد NACE برای محیط‌های دارای گاز ترش نیز قابل ارائه می‌باشند.





## LASER BUBBLE COUNTER

### حباب شمار لیزری

به منظور شمارش حباب‌های خروجی از شیرهای اطمینان مطابق با دستورالعمل استاندارد API 527 طراحی و ساخته می‌شود. دستگاه دارای صفحه نمایش لمسی ۳٫۵ اینچی بوده و می‌تواند تا ۳۰ حباب در ثانیه را شمارش نماید. طراحی دستگاه به گونه‌ای است که حباب‌ها توسط اپراتور بصورت چشمی نیز قابل شمارش باشند.

## COMPUTERIZED DATA ACQUISITION AND REPORTING SYSTEM

### سیستم گردآوری دیتا و گزارش گیری کامپیوتری

این سیستم، دیتاهای مورد نیاز مانند فشار، دما، نیرو و گشتاور را از طریق سنسورهای مربوطه گردآوری کرده و سپس بوسیله نرم افزار مناسب تحلیل می‌کند. اطلاعات به دست آمده در قالب گزارش‌های مورد نظر توسط کامپیوتر ارائه می‌گردد.

سخت افزار مربوطه می‌تواند بصورت کامپیوتر و پرینتر قرار گرفته در یک رک فلزی بوده و یا بصورت مینی کامپیوتر با صفحه لمسی ۷ اینچی و یا بزرگتر، قابل نصب بر روی پانل ارائه گردد.







---

TECHNICAL & ENGINEERING SERVICES

خدمات فنی و مهندسی

ارائه خدمات فنی حین و پس از فروش نقش پررنگی را در تکمیل زنجیره ارزش محصولات واحد مهندسی و ساخت برعهده دارد. این خدمات به گونه‌ای طراحی شده‌اند که مشتریان نه تنها از بابت انتخاب، نصب، راه اندازی، آموزش و تعمیر و نگهداری دستگاه‌های خریداری شده نگران نباشند، بلکه با استفاده از این خدمات بتوانند حداکثر استفاده را از تجهیزات مذکور برده باشد.

---



### • تعمیرات و تست انواع شیرهای اطمینان و صنعتی در محل

با تکیه بر نیروی انسانی ماهر و مجرب در زمینه انجام تعمیرات و تست کلیه شیرآلات صنعتی و با توجه به در دست داشتن تجهیزات مربوطه از جمله دستگاه لپینگ، میز تست شیرهای اطمینان و میز تست شیرهای صنعتی، این شرکت قادر به تجهیز کارگاه و انجام خدمات تعمیر و تست شیرآلات در محل مشتری می‌باشد.

### • خدمات کرایه میز تست شیرآلات، میز تست شیلنگ و تست پک

با اختیار داشتن چندین میز تست شیرهای اطمینان و صنعتی، میز تست شیلنگ و تست پک‌های گازی و آبی تا فشار ۴۰۰۰ بار، این شرکت آمادگی کرایه تجهیزات تست هیدرواستاتیک خود را همراه و یا بدون همراهی نفر اپراتور دارد.

### • خدمات نصب، راه اندازی و آموزش تجهیزات ساخته شده

کلیه تجهیزات ساخته شده توسط این شرکت از خدمات رایگان نصب در محل، تست و راه اندازی و آموزش کامل اپراتوری دستگاه برخوردار می‌باشند.

### • خدمات فنی و پشتیبانی پس از فروش

تجهیزات ساخته شده توسط این شرکت تا ۱۵ سال از خدمات فنی و پشتیبانی پیش از فروش از جمله تامین قطعات و سیل کیت‌های دستگاه، انجام تعمیرات، مشاوره فنی و ارتقاء فنی تجهیز فروخته شده، بهره‌مند می‌باشند.

### • ارتقاء فنی و بهبود عملکرد تجهیزات تست، فشار بالا و هیدرولیک

متخصصان این شرکت آمادگی دارند پس از بررسی کلیه تجهیزات تست، فشار بالا و هیدرولیک پیشنهاداتی برای ارتقاء فنی و بهبود عملکرد این تجهیزات ارائه و آنها را اجرا نمایند.

### • تعمیرات کلیه تجهیزات هیدرولیک و فشار بالا

شامل تعمیرات موردی انواع ابزار هیدرولیک، ابزار بادی، پمپ، آمپلی فایر هوا و بوستر گاز فشار بالا، میز تست شیرآلات، دیگر تجهیزات تست هیدرواستاتیک و انواع پاورپوینت هیدرولیک. همچنین این شرکت قادر به برنامه‌ریزی و انجام تعمیرات پیش‌گیرانه و دوره‌ای برای کلیه تجهیزات هیدرولیک و فشار بالا می‌باشد.

### • اسید شویی و فلاشینگ خطوط هیدرولیک

بعد از انجام لوله‌کشی هیدرولیک، معمولاً لوله‌ها دارای لایه‌ای از زنگ آهن و آلودگی خارجی می‌باشند. قبل از استفاده از این لوله‌ها، درون آن‌ها باید بوسیله انجام اسیدشویی و فلاشینگ کاملاً تمیز گردد. در غیر این صورت آلودگی‌های درون خطوط به سرعت به شیرآلات و دیگر تجهیزات حساس راه یافته و باعث آسیب دیدگی و از کار افتادن آن‌ها می‌گردند. انجام این کار نیازمند دانش تخصصی، تجربه‌کاری و تجهیزات مناسب می‌باشد. ما علاوه بر بهره‌مندی از این پیش‌نیازها، از همکاری شرکت‌های بین‌المللی در این خصوص بهره‌مند بوده و با کمک آنان قادر به انجام پروژه‌هایی در مقیاس بزرگ و با بالاترین استانداردهای جهانی می‌باشیم.

### • لوله‌کشی هیدرولیک و فشار بالا

طراحی و اجرای لوله‌کشی‌های هیدرولیک و فشار بالا با استفاده از لوله و با تیوب و همین‌طور استفاده از انواع فیتینگ‌ها و اتصالات برای بازه گسترده‌ای از کاربردها از لوله‌کشی خطوط هیدرولیک کارخانجات فولاد تا لوله‌کشی‌های فشار بالا روی سکوهای نفتی.

### • آموزش فنی

آموزش‌های تئوری و عملی در زمینه استفاده از ابزار هیدرولیک، استفاده و تعمیرات پمپ‌های دیافراگمی و پیستونی، استفاده از پمپ، آمپلی فایر هوا و بوستر گاز فشار بالا، آشنایی با استانداردهای API برای تست شیرآلات و آموزش استفاده از میز تست شیرآلات. این آموزش‌ها با سرفصل‌های استاندارد و همچنین سرفصل‌های متناسب با نیاز مشتریان قابل ارائه می‌باشد.

### • مشاوره فنی

مشاوره فنی در خصوص انتخاب و خرید میز تست شیرآلات، یونیت هیدرولیک و دیگر تجهیزات هیدرولیک و فشار بالا. همچنین مشاوره فنی برای تجهیز کامل کارگاه مرکزی و بطور کلی ارائه مشاوره فنی در خصوص انجام پروژه و رفع مشکلات هیدرولیکی و فشار بالا.





| Supply | Engineering | Services |

آدرس: تهران، خیابان پاسداران، خیابان محمود گل نسی، پلاک ۴۱، واحد ۳  
تلفن: ۰۲۱-۸۸۰۵۸۷۰۴ / ۰۲۱-۸۸۰۵۸۷۰۵ / فکس: ۰۲۱-۸۸۰۵۸۷۰۶  
Unit 3, No.41, Mahmoud Golnabi St, Pasdaran Ave, Tehran, IRAN  
Tel: +98 21 880 587 04 / +98 21 880 587 05 Fax: +98 21 880 587 06



**PARS ASIA FLUID**  
Engineering L.L.C

[www.parsfluid.com](http://www.parsfluid.com) [info@parsfluid.com](mailto:info@parsfluid.com)